

«СОГЛАСОВАНО»

Глава поселения



«16» августа 2018г.

Н.П. Николаев

«СОГЛАСОВАНО»

Гос инспектора дорожного  
надзора



«16» августа 2018г.

И.А. Аитов

«УТВЕРЖДАЮ»

Директор МОУ «Остроленская  
СОШ»



«16» АВГУСТА 2018г.

О.И. Исупов

## ПАСПОРТ

дорожной безопасности образовательной организации

Муниципального общеобразовательного учреждения «Остроленской  
средней общеобразовательной школы» Нагайбакского муниципального  
района Челябинской области

п. Остроленский

## **Пояснительная записка к паспорту дорожной безопасности МОУ «Остроленская СОШ»**

1. Паспорт дорожной безопасности МОУ «Остроленская СОШ» (далее – Паспорт) предназначен для отображения информации о муниципальном учреждении  
Муниципальное образовательное учреждение «Остроленская СОШ» Нагайбакского  
муниципального района Челябинской области

---

(наименование учреждения)

(далее – Учреждение) с точки зрения обеспечения безопасности обучающихся на этапах их перемещения «Дом – Учреждение – Дом», для использования педагогами и сотрудниками Госавтоинспекции в работе по разъяснению безопасного передвижения и поведения обучающихся на улично-дорожной сети вблизи Учреждения и на маршруте «Учреждение – Дом», для подготовки мероприятий по предупреждению детского дорожно-транспортного травматизма.

Паспорт ведется ответственным сотрудником МОУ «Остроленская СОШ» совместно с сотрудниками отдела ОГИБДД ОМВД России по Нагайбакскому району Челябинской области, которые оказывают помощь в разработке Паспорта, а также при внесении необходимых изменений в отдельные разделы Паспорта (схемы, перечни мероприятий по предупреждению ДТП с участием обучающихся).

Учреждением разрабатываются план - схемы. На схемах обозначаются пути движения транспортных средств и обучающихся в/из Учреждения, и переносятся в Паспорт ответственными сотрудниками Учреждения.

Оригинал Паспорта хранится в Учреждении, копия - в ОГИБДД ОМВД России по Нагайбакскому району Челябинской области.

2. Типовой Паспорт должен иметь титульный лист и содержать следующие разделы:

- Общие сведения;
- План-схемы;

2.1. Титульный лист должен содержать:

надпись «Паспорт дорожной безопасности образовательного учреждения» и наименование образовательного учреждения в соответствии с Уставом;

в верхней части листа слева надпись «Утверждаю» и реквизиты (ФИО, дата утверждения) руководителя образовательного учреждения;

Ниже с левой и правой стороны листа «СОГЛАСОВАНО» и реквизиты (ФИО, дата утверждения) ответственного Начальника ОГИБДД ОМВД России по Нагайбакскому району Челябинской области и Главы Остроленского сельского поселения.

Внизу листа указывается год подготовки Паспорта.

2.2. Раздел «Общие сведения» должен содержать следующую информацию:

- Наименование ОУ;
- Тип ОУ;
- Местонахождения адрес ОУ;
- Фактический адрес ОУ (если отличается от юридического);
- Руководители ОУ: Директор (заведующий);  
Заместитель директора по учебной работе (если имеется);  
Заместитель директора по воспитательной работе (если имеется);
- Ответственный (ые) от муниципального органа управления образованием (телефон, адрес);
- Ответственный (ые) от ОГИБДД ОМВД России по Нагайбакскому району Челябинской области (телефон, адрес);
- Ответственные за мероприятия по профилактике детского травматизма (телефон, адрес);
- Количество учащихся;
- Наличие уголка по БДД (если имеется, указать место расположения);
- Наличие класса по БДД (если имеется, указать место расположения);
- Наличие автобуса в ОУ;
- Расписание занятий в ОУ: 1-ая смена: 8:30 – 15:00  
2-ая смена: \_\_\_\_\_  
внеклассные занятия: \_\_\_\_\_
- Телефоны: оперативных служб: МЧС, Полиция, Скорая помощь;  
дорожно-эксплуатационных организаций, осуществляющих содержание УДС;

2.3. План-схемы, рекомендуемые к размещению в Паспорте:

- план-схема района расположения ОУ, пути движения транспортных средств и обучающихся;
- схема организации дорожного движения в непосредственной близости от образовательного учреждения с размещением соответствующих технических средств, маршруты движения обучающихся и расположение парковочных мест;
- пути движения транспортных средств к местам разгрузки/погрузки и рекомендуемых безопасных путей передвижения обучающихся по территории образовательного учреждения (в случае осуществления доставки грузов в ОУ автомобильным транспортом).
- Паспорт может содержать и ряд других схем

2.4. Паспорт может содержать любую другую информацию, позволяющую объективно оценить положение дел в ОУ в части, касающейся обеспечения безопасности обучающихся.

## Общие сведения

Муниципальное общеобразовательное учреждение «Остроленская средняя общеобразовательная школа» Нагайбакского муниципального района Челябинской области

*(Полное наименование образовательной организации)*

Тип образовательной организации казенное учреждение

Юридический адрес: 457663, Челябинская область, Нагайбакский район, п. Остроленский, ул. Бикбова,45

Фактический адрес: 457663, Челябинская область, Нагайбакский район, п. Остроленский, ул. Бикбова,45

Руководители образовательной организации:

Директор (заведующий) Исупов О.И. 89193201231

*(фамилия, имя, отчество)*

*(телефон)*

Заместитель директора по учебной работе Юдина Валентина Андреевна 89026158473

*(фамилия, имя, отчество)*

*(телефон)*

Заместитель директора по воспитательной работе Васильева Алена Ивановна 89049324823

*(фамилия, имя, отчество)*

*(телефон)*

Ответственные работники  
муниципального органа  
образования

инженер по охране  
труда

Степанова  
Екатерина Владимировна

*(должность)*

*(фамилия, имя, отчество)*

Ответственные от  
Госавтоинспекции Госинспектор дорожного надзора Аитов И.А.

*(должность)*

*(фамилия, имя, отчество)*

Ответственные работники  
за мероприятия по профилактике  
детского травматизма Зам.директора по ВР Васильева Алена Ивановна

*(должность)*

*(фамилия, имя, отчество)*

89049324823

*(телефон)*

Руководитель или ответственный

работник дорожно-эксплуатационной  
организации, осуществляющей  
содержание улично-дорожной  
сети (УДС)\* Николаев Николай Павлович 8-904-804-59-93

Руководитель или ответственный  
работник дорожно-эксплуатационной  
организации, осуществляющей  
содержание технических средств  
организации дорожного  
движения (ТСОДД)\* Николаев Николай Павлович 8-904-804-59-93

Количество обучающихся (учащихся, воспитанников) 296

Наличие уголка по БДД да /фойе 2 этаж/  
(если имеется, указать место расположения)

Наличие класса по БДД да / кабинет №6/  
(если имеется, указать место расположения)

Наличие автогородка (площадки) по БДД нет

Наличие автобуса в образовательной организации два  
(при наличии автобуса)

Владелец автобуса Муниципальное общеобразовательное учреждение  
Остроленская средняя общеобразовательная школа Нагайбакского  
муниципального района Челябинской области  
(ОО, муниципальное образование и др.)

Время занятий в образовательной организации:

1-ая смена: 8 час. 30 мин. – 15 час.00 мин. (период)

2-ая смена: \_\_\_ час. \_\_\_ мин. – \_\_\_ час. \_\_\_ мин. (период)

внеклассные занятия: \_\_\_ час. \_\_\_ мин. – \_\_\_ час. \_\_\_ мин. (период)

Телефоны оперативных служб:  
Амбулатория – 8(35157) 5-61-31  
ОВД – 02, 8(35157) 2-22-56  
МЧС – 8(35157)-2-21-43  
круглосуточный телефон ЕДДС  
2-20-12 или 112

---

\* Дорожно-эксплуатационные организации, осуществляющие содержание УДС и ТСОДД, несут ответственность в соответствии с законодательством Российской Федерации (Федеральный закон «О безопасности дорожного движения» от 10 декабря 1995 г. № 196-ФЗ, Кодекс Российской Федерации об административных правонарушениях, Гражданский кодекс Российской Федерации)

## Содержание

- I. План-схемы образовательной организации (МОУ Остроленская СОШ).
  1. Район расположения образовательной организации, пути движения транспортных средств и детей (обучающихся).
  2. Организация дорожного движения в непосредственной близости от образовательной организации с размещением соответствующих технических средств организации дорожного движения, маршруты движения детей и расположение парковочных мест.
  3. Пути движения транспортных средств к местам разгрузки/погрузки и рекомендуемые безопасные пути передвижения детей по территории образовательной организации.
  4. Схема безопасного проезда спец автотранспорта к местам разгрузки товара.
  
- II. Информация об обеспечении безопасности перевозок детей специальным транспортным средством (автобусом).
  1. Общие сведения.
  2. Маршрут движения автобуса образовательной организации.
  3. Безопасное расположение остановки автобуса у образовательной организации.
  
- III. Приложения.

План-схема пути движения транспортных средств и детей при проведении дорожных ремонтно-строительных работ вблизи образовательной организации

# I. План-схемы образовательной организации

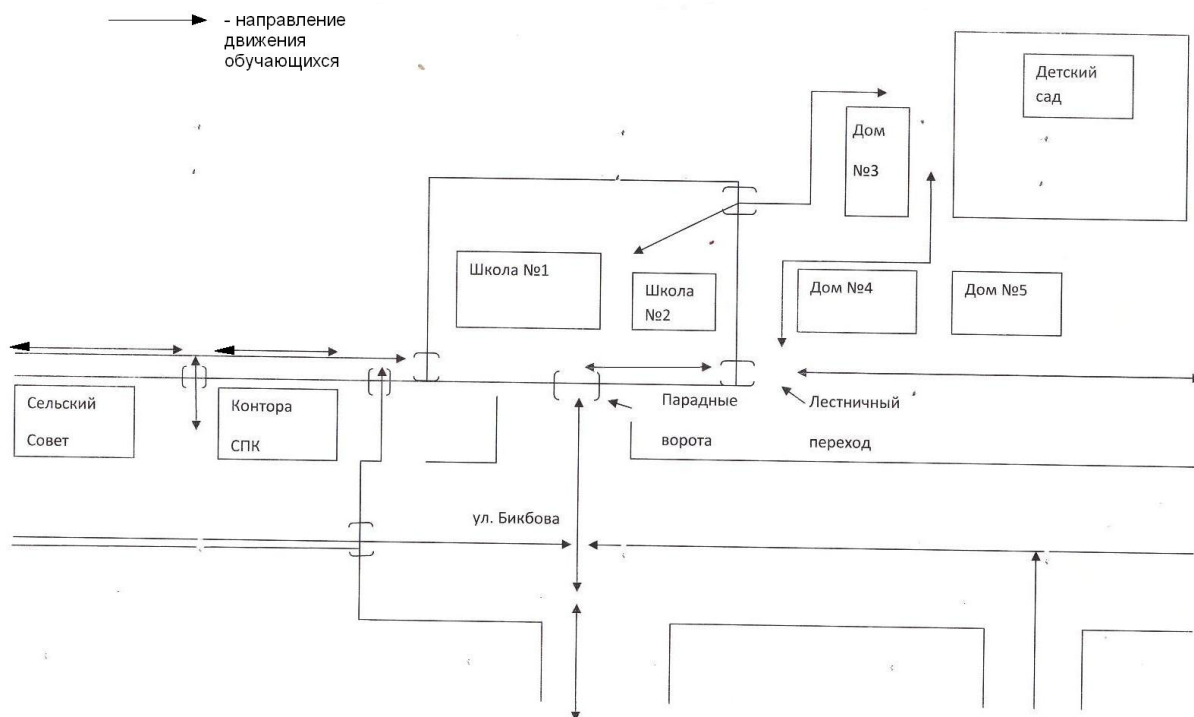
## 1. Район расположения образовательной организации, пути движения транспортных средств и детей (обучающихся)

Пути следования детей в школу



# Пути следования обучающихся непосредственной близости

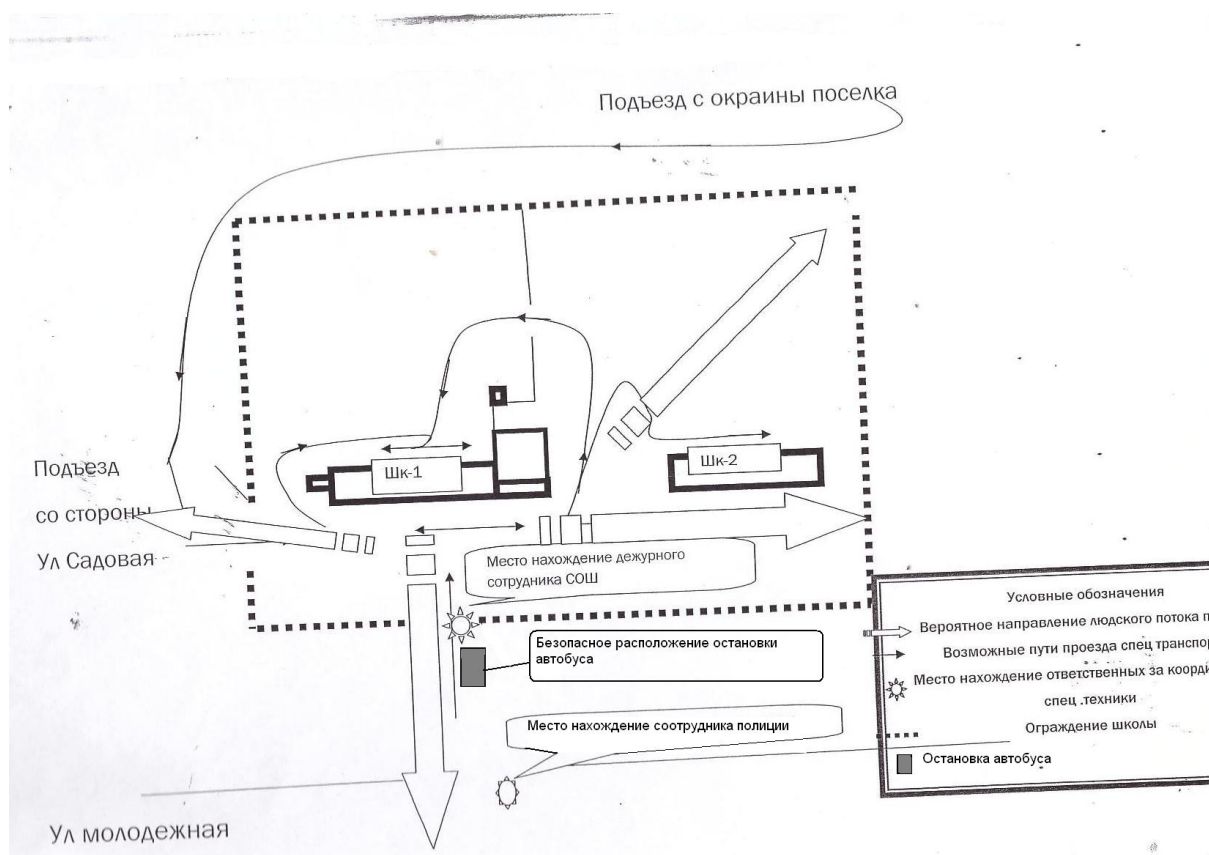
## МОУ «Остроленская СОШ»





## 2. Схема организации дорожного движения в непосредственной близости от образовательной организации с размещением соответствующих технических средств организации дорожного движения, маршрутов движения детей и расположения парковочных мест

Образец схемы



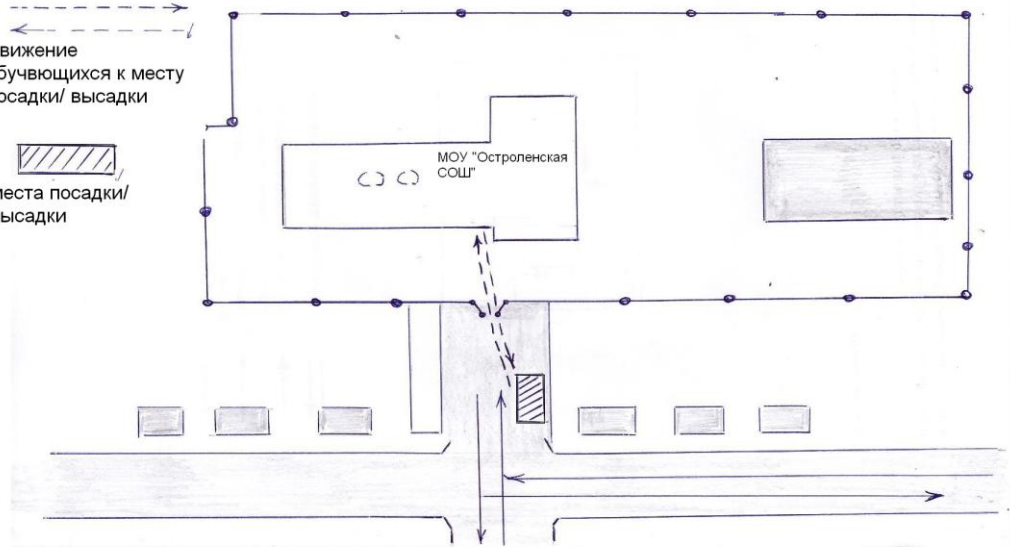
### 3. Пути движения транспортных средств к местам разгрузки/погрузки и рекомендуемые безопасные пути передвижения детей по территории образовательной организации

Образец схемы

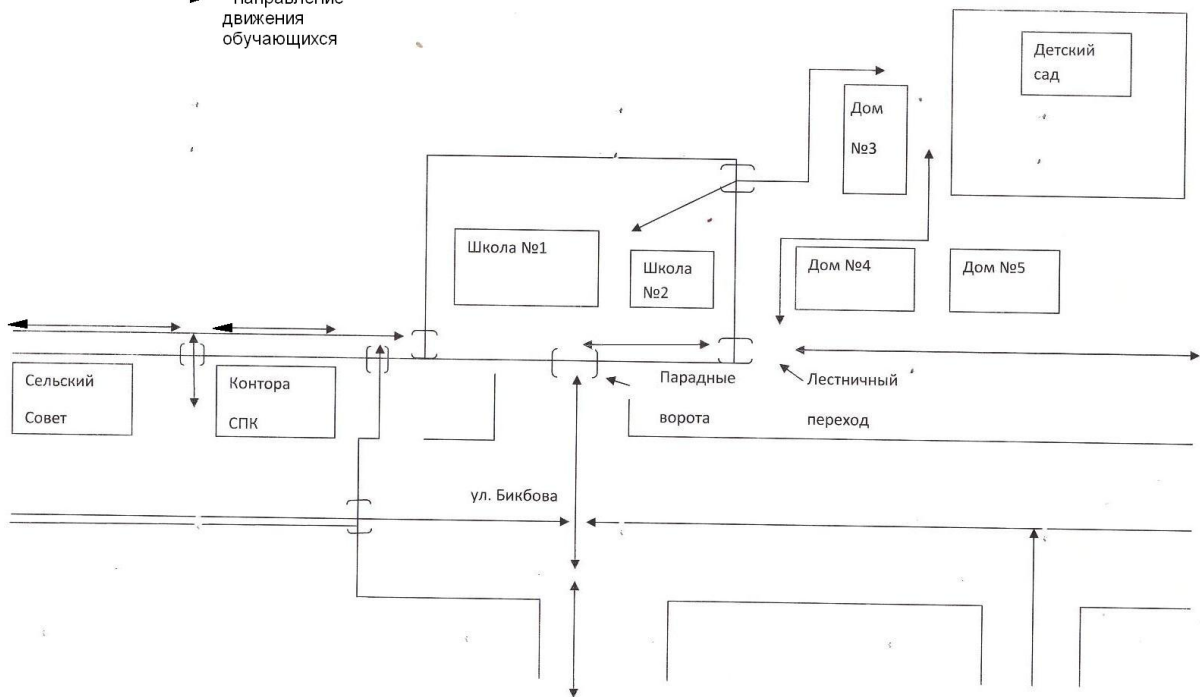
Движение автобуса

Движение обучающихся к месту посадки/высадки

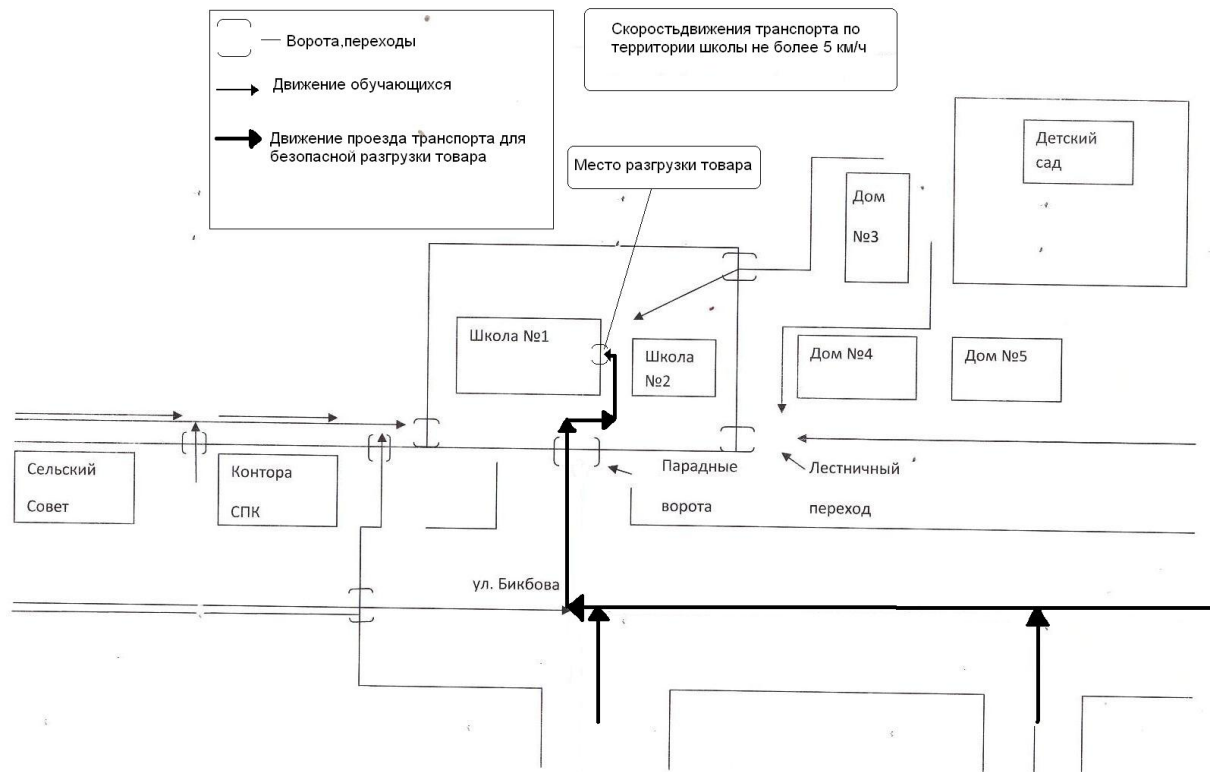
места посадки/высадки



- направление движения обучающихся



#### 4.Схема безопасного проезда спец автотранспорта к местам разгрузки товара.



## II. Информация об обеспечении безопасности перевозок детей специальным транспортным средством (автобусом).

*(при наличии автобуса(ов))*

### 1. Общие сведения

Марка ПАЗ, ПАЗ

Модель 32053-70,

Государственный регистрационный знак х 186 рр 174,

Год выпуска 2013, 2017 Количество мест в автобусе 22

Соответствие конструкции требованиям, предъявляемым к школьным автобусам тахограф, гланас

### 2. Сведения о водителе(ях) автобуса(сов)

Фамилия, имя, отчество	Дата принятия на работу	Стаж вождения ТС категории D	Дата предстоящего медицинского осмотра	Период проведения стажировки	Сроки повышение квалификации	Допущенные нарушения ПДД
Кузьмин Василий Григорьевич	29.04.1997	20 лет	август 2018			
Волков Андрей Вениаминович	01.09.2007	33 лет	август 2018			

### 3. Организационно-техническое обеспечение

1) Лицо, ответственное, за обеспечение безопасности дорожного движения): Степанова Екатерина Владимировна

(Ф.И.О.)

Назначено 01.09.2017г.

(дата)

прошло аттестацию 10.10.2017г.

(дата)

2) Организация проведения предрейсового медицинского осмотра водителя:

Осуществляет МУЗ Нагайбакского ЦРБ отделение скорой помощи п.Остроленский

на основании договора

действительного до 31.12.2018.

3) Организация проведения предрейсового технического осмотра транспортного средства:

осуществляет контролер Степанова Екатерина Владимировна

(Ф.И.О. специалиста)

на основании приказа №2 от 01.09.2018г.

действительного до 01.09.2019г.

(дата)

4) Дата очередного технического осмотра:

ПАЗ 02.08.18г.(x186pp174);

ПАЗ 06.03.18г.(с762xe174)

5) Место стоянки автобуса в нерабочее время гараж Остроленской амбулатории ул. Береговая д.13/2

меры, исключающие несанкционированное использование охраняется

### 4. Сведения о владельце автобуса

Юридический адрес владельца: 457663, Челябинская область, Нагайбакский район, п.Остроленский, ул.Бикбова,45

Фактический адрес владельца: 457663, Челябинская область, Нагайбакский район, п.Остроленский, ул.Бикбова,45

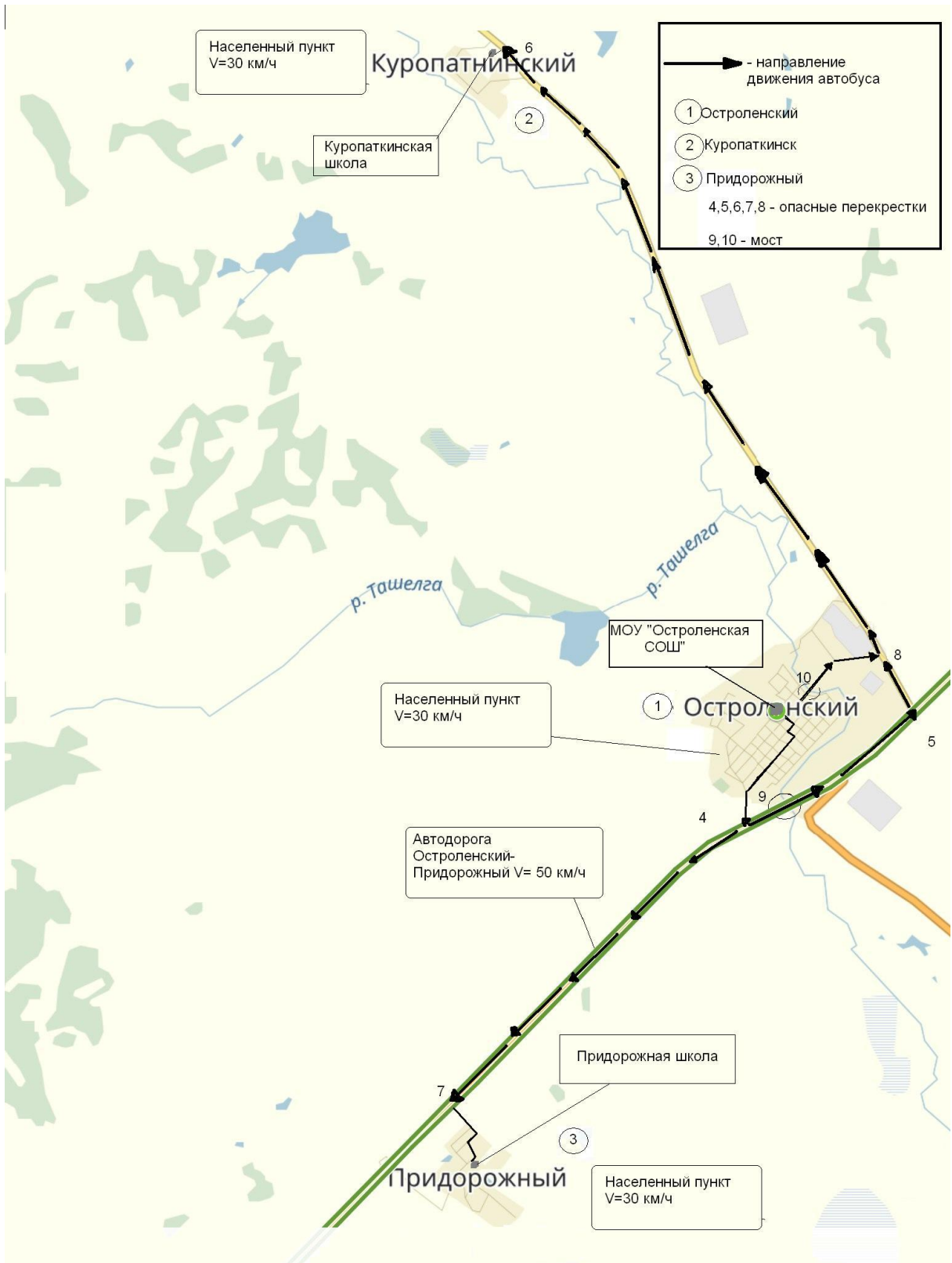
Телефон ответственного лица 8(35157)5-61-45

## 2. Маршрут движения автобуса образовательной организации

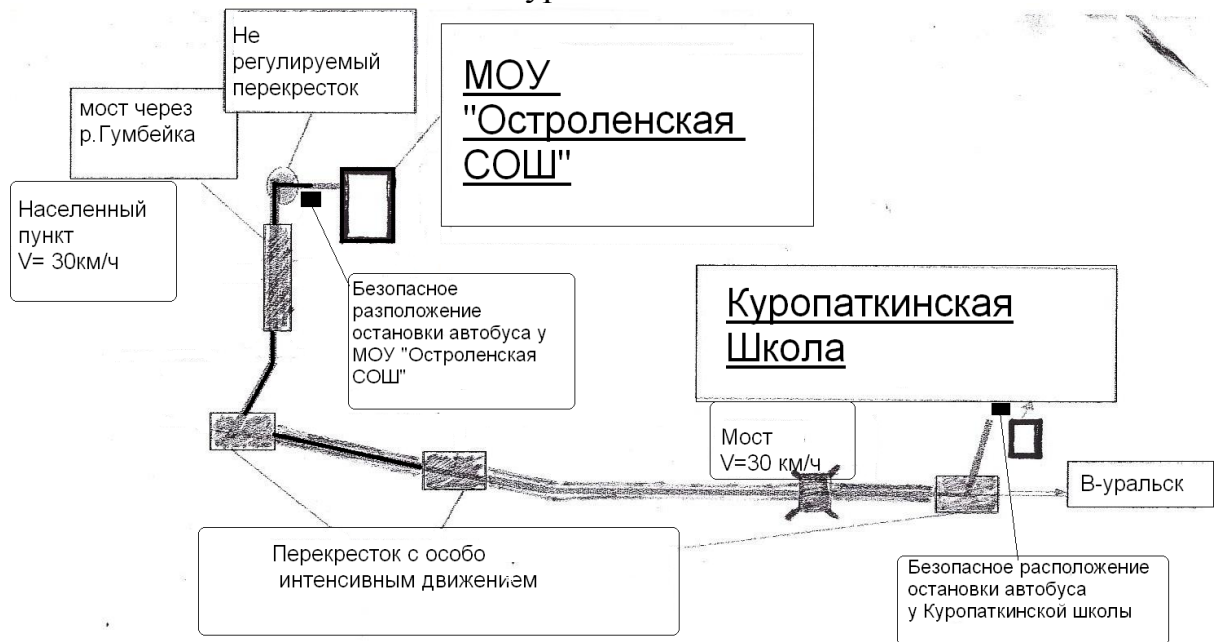
Маршрут движения автобуса при перевозке учащихся МОУ «Остроленская СОШ» в с. Фершампенуаз



# Маршрут движения автобуса при отвозе/подвозе учащихся в МОУ «Остроленская СОШ»

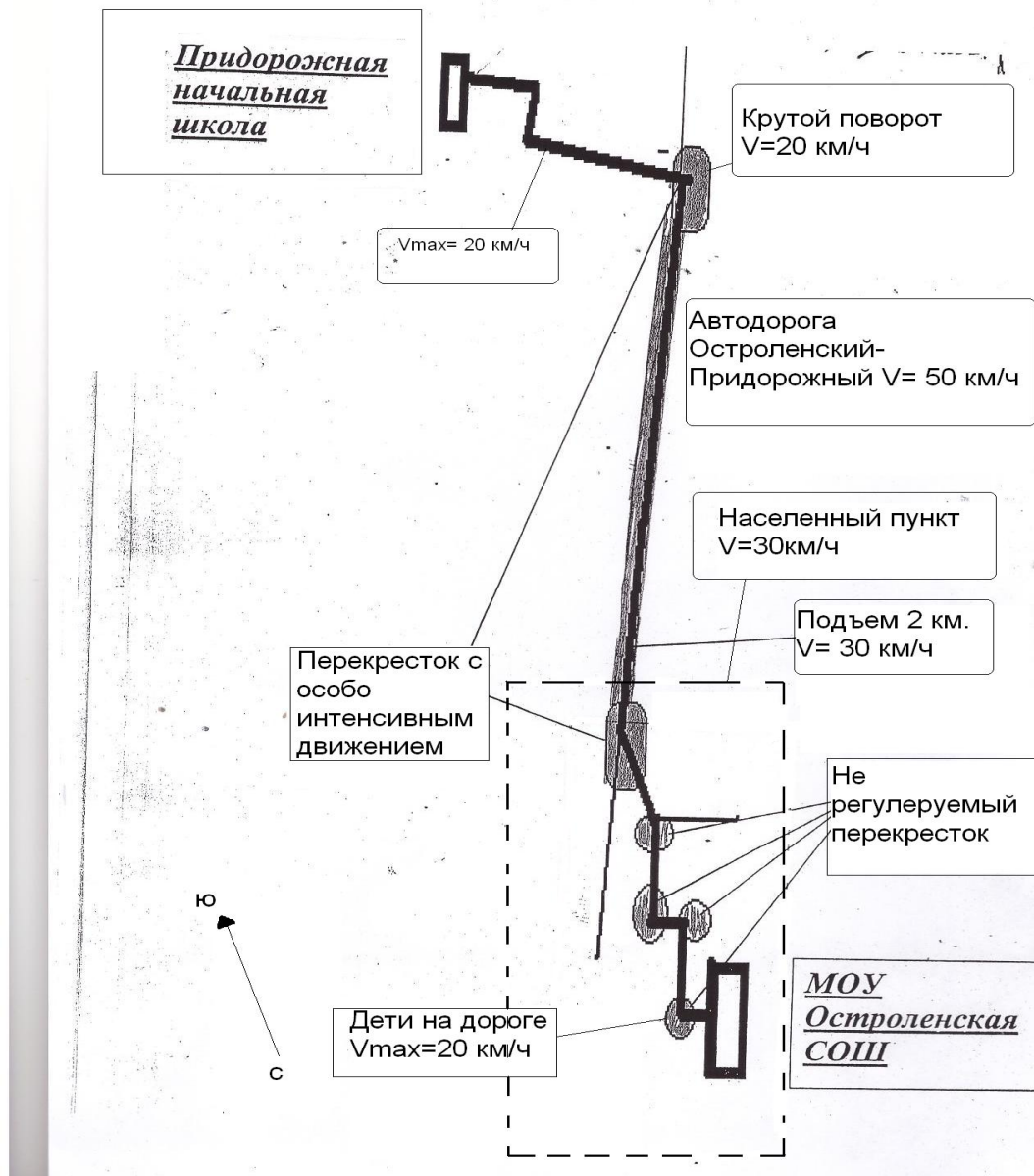


# Маршрут движения автобуса при подвозе/отвозе обучающихся в п. Куропаткинский

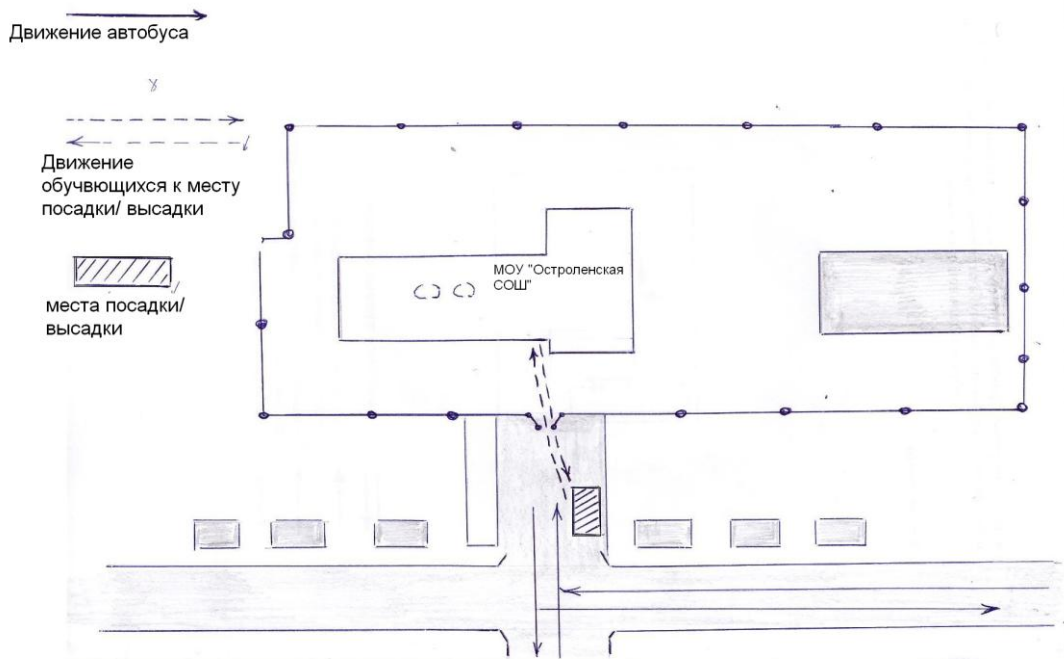




Маршрут движения автобуса при подвозе/отвозе обучающихся в  
п. Придорожный



### 3. Безопасное расположение остановки автобуса у образовательной организации



Пронумеровано и  
Пронумеровано  
\_\_\_\_\_ листов  
Директор школы: О. И. Исупов



Муниципальное бюджетное учреждение  
«Центр занятости населения Остроговского района»